



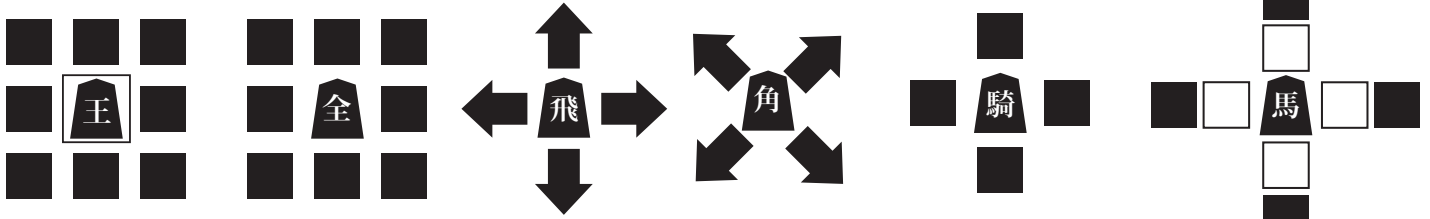
説明書

人数：2人
プレイ時間：10～30分

•初期配置 •持ち駒



•各駒の動き



騎は王と騎以外の駒へ乗る事ができる。
下の駒は騎手が退くまで動かす事ができず、無いものとして扱う。

馬は2マス先へ進める。
間の駒を飛び越す事ができる。

•ゲームの目的 (勝利条件)

相手の王を自分の駒で挟む
または、動けなくしたら勝ちです。

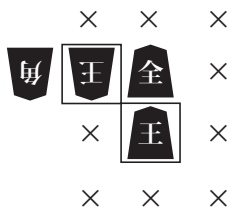
•ゲームの進行

ジャンケンで勝った方が先手となり、交互に手番を繰り返します。

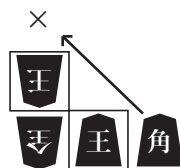
自分の手番には、持ち駒を場の自分の駒に隣接した場所 (ナナメも隣接とみなす) に置くか、場の自分の駒を動かします。

相手の駒を挟んだら (斜めも可、同時に複数可)、その駒を自分の持ち駒に加えます。

例：自分の駒に隣接した場所 (×) に持ち駒を置く。

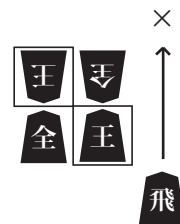


例：自分の駒を動かす。



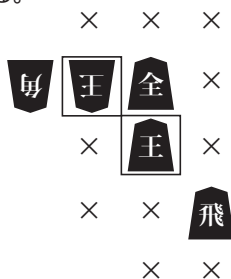
例：相手の駒を挟む。

(全と飛で相手の全を挟んだ図)



また全ての駒は4×4のマス内に納まっている必要があります。

例：既に横に4駒が並んでいるため、横 (飛の右側) にはこれ以上駒を置けない。上下のどちらかには駒を置ける。



例：移動後に4×4のマスに全ての駒が納まっていれば、現在の4×4のマス内からはみ出して移動することも出来る。

